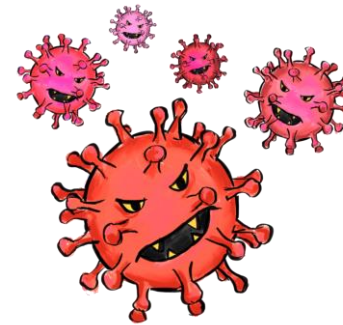
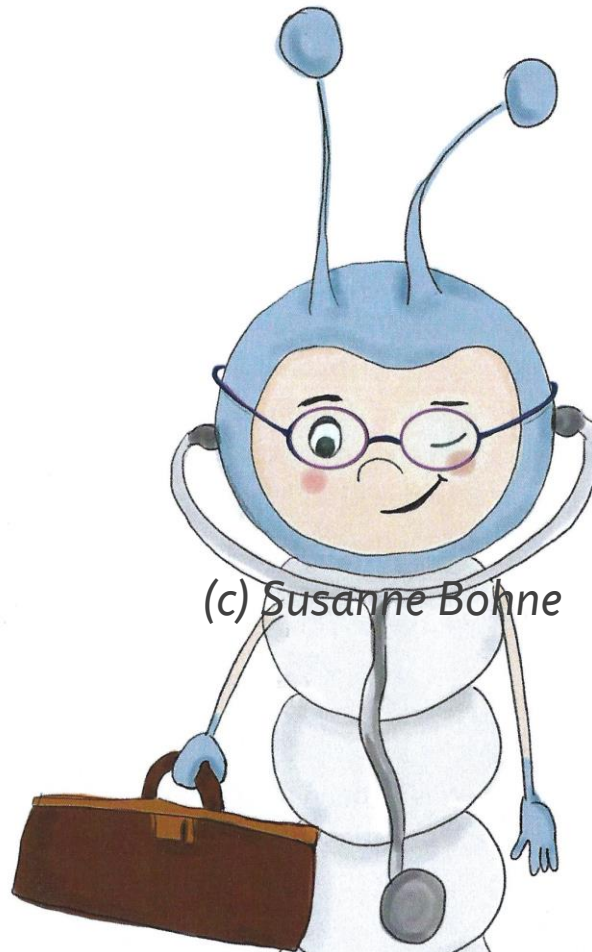
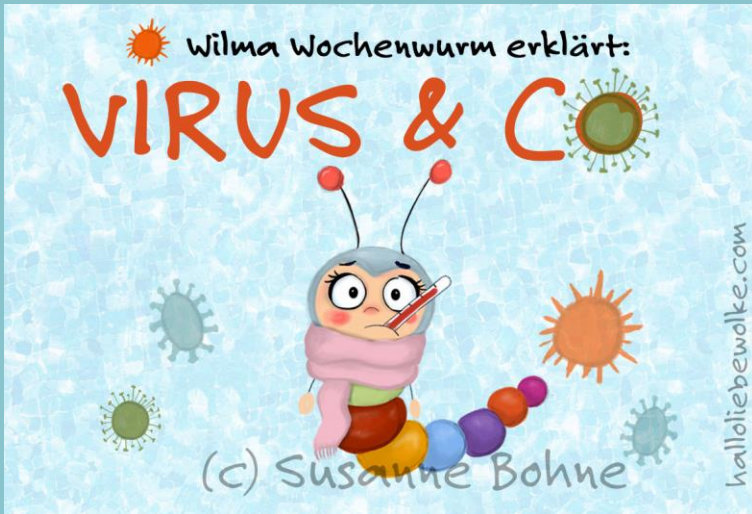


Liebe Eltern unser Evang. KiTa-Louise-Scheppler!

Für unsere Gespräche mit den Kindern „Wir sprechen über Viren, die Körperpolizei und das Impfen!“ haben wir uns verschiedene Materialien (Bildkarten, Legebilder, Arbeitsblätter usw.) rund um die Geschichten und Lernposter von Wilma Wochenwurm gestaltet. Die Bücher von Susanne Bohne geben einfach und wunderbar illustriert Antworten auf Kinderfragen.

IHR KITA-TEAM





DIE GESUNDHEITSPOLIZEI IM EINSATZ

- 1** Viren gelangen in unseren Körper und greifen an. *Ha Ha Ha!*
- 2** Unser Körper schlägt ALARM!!!
- 3** Die Gesundheits-polizei unseres Körpers rast sofort los und sucht die Eindringlinge. *HALL!*
- 4** Die Gesundheits-polizei hat die Viren auf frischer Tat ertappt! *Un-Oh!* *KEINEN SCHRITT WEITER!*
- 5** Die Gesundheitspolizei schnappt sich den Eindringling und stellt Handschellen für ihn her. Die nennt man „Antikörper“. Und die passen haargenau - wie Puzzleteilchen - auf die Stacheln oder Noppen der Viren. Das Virus wird so kampfunfähig und kann keinen Schaden mehr anrichten. *DEIN GESICHT MERKE ICH MICH!* *AAAARGGH!* *DAS SPIEL IST AUS!*
- 6** Unser Körper merkt sich, wie der Angreifer ausgesehen hat. So kann die Gesundheitspolizei nächstes Mal noch schneller reagieren und hält die passenden „Handschellen“ bereit. *Handschellen - Antikörper*

VON: WILMA WOCHENWURM®
© 2020 Susanne Bohne halloiebewolke.com

Aus dem Buch „Wilma Wochenwurm erklärt: Virus & Co“ (ISBN 978-3-752-89896-5)

Tipp
im örtlichen
Buchhandel
bestellen

SO FUNKTIONIERT EINE IMPFUNG

Impfstoff in einem Glasfläschchen
Beispiel: Masernvirus

IN EINEM IMPFSTOFF BEFINDEN SICH GESCHWÄCHTE KRANKHEITSERREGER. ODER NUR KLEINE STÜCKCHEN VON IHNEN. DIESE KÖNNEN NICHT KRANK MACHEN.

- 1** MIT EINEM KLEINEN MINI-PIEKES, DEN MAN KAUM SPÜRT, WIRD DER IMPFSTOFF VERABREICHT. SO GELANGT ER DIREKT IN DEN KÖRPER. *Spritze mit ganz dünner Spitze*
- 2** SOFORT WIRD DIE GESUNDHEITSPOLIZEI ALARMIERT. DIESEN EINDRINGLING KANNTE SIE NOCH NICHT UND BEGINNT DESHALB, PASSENDE HANDSCHELLEN (ANTIKÖRPER) HERZUSTELLEN. *WER BIST DU?*
- 3** JETZT HAT DIE GESUNDHEITSPOLIZEI DAS MASERNVIRUS KENNENGELERNT, WEISS, WIE ES AUSSEHT, UND IST AUF EINEN ECHTEN ANGRIFF VORBEREITET. *Einige Zeit später...*
- 4** BEI EINEM ECHTEN ANGRIFF KANN DIE GESUNDHEITSPOLIZEI NUN SOFORT REAGIEREN UND DEN ANGRIFF ABWEHREN. WIR BLEIBEN DANK DER IMPFUNG GESUND UND DIE VIREN HABEN KEINE CHANCE.

VON: WILMA WOCHENWURM®
© 2020 Susanne Bohne halloiebewolke.com

Aus dem Buch „Wilma Wochenwurm erklärt: Das Impfen“ (ISBN 978-3-752-60234-0)