

# Kindertagesstättenbetreuung in der Evang. KiTa Louise-Scheppler

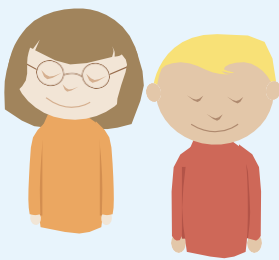
## in Zeiten des **Coronavirus** – *Wir passen aufeinander auf!*

### Wir Eltern ...



- ... beachten das Abstandsgebot beim Bringen und Abholen und alle weiteren Verhaltenshinweisen.
- ... betreten die Kita-Räume nicht.
- ... melden, wenn bei einem Familienmitglied eine Infektion mit COVID-19 nachgewiesen ist oder Verdacht besteht. Vor dem Wiederkommen und Betreten der KiTa ist eine Absprache mit der KiTa-Leitung zwingend.
- ... lassen kranke Kinder zu Hause und rufen in der KiTa unter der Telefonnummer 30531 an oder schreiben eine E-Mail an [kita.louise-scheppler@gmx.de](mailto:kita.louise-scheppler@gmx.de)
- ... informieren uns regelmäßig über Aktuelles auf der Homepage des KiTa-Trägers: <http://www.christuskirche-straubing.de/coronavirus-kindertagesst-tte-louise-scheppler>

### Wir als Kita-Team ...



- ... bilden, erziehen und betreuen die Kinder in festen Gruppen mit festen Bezugspersonen.
- ... beachten den Hygieneplan und lüften mehrmals täglich.
- ... halten die Hygieneregeln ein und üben diese auch mit den Kindern.
- ... tragen situationsbedingt eine Mund-Nasen-Bedeckung.
- ... stehen im engen Kontakt zum Gesundheitsamt und Elternbeirat.
- ... informieren die Eltern über das aktuelle Geschehen auf der Homepage und den Gruppeninfoaufstellern.

### Wir Kinder ...



- ... dürfen in die KiTa kommen, wenn wir gesund sind. Nicht in Kontakt zu einer mit dem Coronavirus infizierten oder verdächtigen Person stehen bzw. seit dem Kontakt mindestens 14 Tage vergangen sind und keiner sonstigen Quarantänemaßnahme unterliegen.
- ... müssen keine Mund-Nasen-Bedeckung tragen.
- ... denken an das Händewaschen beim Ankommen, vor dem Spielen, vor dem Essen und immer wenn wir neue Räume betreten.
- ... üben die Hygienegerituale und besprechen regelmäßige unsere KiTa-Regeln.
- ... sagen, wenn wir was auf dem Herzen haben und erzählen was uns Freude macht.

### Wir ALLE ...



- ... stellen uns auf die neue Gestaltung des KiTa-Alltags ein und unterstützen den Infektionsschutz.
- ... halten uns an alle Schutz- und Hygienekonzepte.
- ... folgen den Hinweisen und nötigen Maßnahmen der Gesundheitsbehörde.
- ... halten alle Hygiene- und Verhaltensregeln ein.
- ... gehen GEMEINSAM einen guten und gesunden Weg durch die Zeit mit dem Coronavirus und sind weiterhin füreinander da!